

ERP-Auswahl und -Einführung

Herstellerneutral und passgenau



ERP ist mehr als nur IT

Der besondere Moment

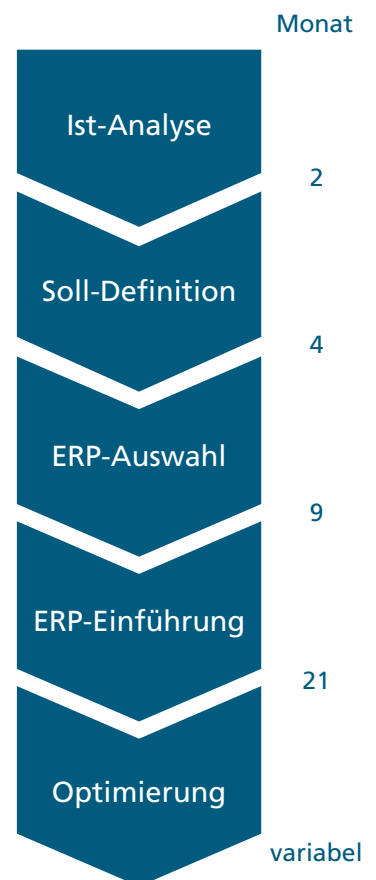
ERP-Systeme sind Herzstücke von modernen Unternehmen. Sie bündeln die Energie des Unternehmens, erzeugen Synergien und koordinieren große Teile des operativen Geschäfts.

Die Neueinführung oder der Ersatz eines bestehenden ERP-Systems ist Chance und Risiko zugleich. Es gibt die Möglichkeit historisch gewachsene Probleme zu beheben und die Effizienz zu steigern. Fehlgeschlagene Einführungen können dagegen massiven Schaden anrichten und langfristig Ressourcen binden.

Die Wertschöpfung passgenau unterstützen

Die optimale Wirkung kann ein ERP-System nur entfalten, wenn es gut zu den Produkten, den Prozessen, der Organisation und der Kultur des Unternehmens passt. Bei der ERP-Einführung ergibt sich häufig die Chance, bestehende Strukturen zu dokumentieren und bei Bedarf so zu rejustieren, dass neue Optionen und mehr Flexibilität für die Zukunft entstehen.

Wir unterstützen Sie als herstellerunabhängiger Berater bei diesen wichtigen Fragestellungen.



Und es geht doch

Fraunhofer IAIS

Innerhalb des Fraunhofer IAIS arbeiten Expert*innen aus den Natur- und Wirtschaftswissenschaften, der Informationstechnologie und Ingenieur*innen eng zusammen. Unser Angebot kombiniert langjährige Praxiserfahrung mit neuesten technologischen Entwicklungen. Abgestimmt auf Ihre Anforderungen unterstützen praxiserfahrene Berater*innen Sie sowohl bei einzelnen fachlichen Problemstellungen als auch bei der Realisierung innovativer Konzepte und darauf aufbauenden Projekten.

Systematik gewinnt

Bei einer ERP-Einführung müssen viele Bereiche des Unternehmens zusammenarbeiten. Der Abstimmungs- und Steuerungsbedarf ist deutlich höher als im operativen Geschäft. Eine optimale Lösung kann nur gefunden werden, wenn klar ist, welche Prozesse unterstützt werden sollen und welche Daten relevant sind.

Unsere Leistungen:

- Management des Gesamtprojekts
- Kosten-, Risiko- und Bedarfsanalysen
- Business Process und Data Asset-Management für ERP

Einmal kaufen, immer zahlen?

ERP-Systeme erzeugen eine hohe Abhängigkeit vom Softwarelieferanten, da man solche Systeme aufgrund des getätigten Investments nicht häufig wechselt. Das »ideale« System gibt es nicht. Man sucht die Variante, die am ehesten zur »DNA« des Unternehmens passt. Hierbei spielen Prozesse, Soft- und Hardware und Betreiberkonzepte eine wichtige Rolle.

Unsere Leistungen:

- Herstellerunabhängige Auswahl der ERP-Software von Anbietern und Dienstleistern
- Ausschreibungsmanagement und Vendor-Workshops
- Beratung bei Contracting, Controlling, Lastenheften

ERP-Einführung braucht Veränderung

Die Total Costs of Ownership des ERP-Systems werden umso kleiner, je näher man sich an den Standard hält. Das Unternehmen muss sich also in Grenzen auf das ERP-System zubewegen, indem es z. B. Prozesse anpasst. Diese Veränderungen sollten mit einem professionellen Change-Management begleitet werden.

Unsere Leistungen:

- Erarbeiten und Abstimmen der Veränderungen
- Beratung bei der Anpassung der Prozesse
- Begleitung beim Change-Management im Unternehmen

Die Gesamtlandschaft muss stimmen

ERP-Systeme sind nur ein Teil der Gesamt-IT- und Prozesslandschaft des Unternehmens. Die stimmige Gesamtlandschaft schafft den Erfolg, ist aber häufig nicht einfach zu erreichen. Hier kann externe Erfahrung eine Menge bewirken.

Unsere Leistungen:

- Integration in die Gesamt-IT-Landschaft
- Integration in bestehende interne und externe Prozesse
- Konzepte für IT-Strategie und Systemfortschreibung

Interessiert? Nehmen Sie Kontakt mit uns auf:

Christine Malich

Telefon +49 2241 14-2508

christine.malich@iais.fraunhofer.de



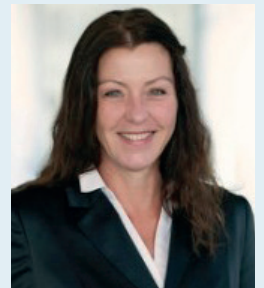
www.iais.fraunhofer.de/erp

Um diesen Flyer in Zukunft digital zu erhalten, melden Sie sich unter www.iais.fraunhofer.de/ce-digital an.

Kontakt

Christine Malich
Telefon +49 2241 14-2508
christine.malich@iais.fraunhofer.de

Fraunhofer-Institut für
Intelligente Analyse- und
Informationssysteme
Schloss Birlinghoven 1
53757 Sankt Augustin



www.iais.fraunhofer.de/art